

CRIETOのスタッフ紹介

センター長



センター長
下川 宏明
東北大学大学院 医学系研究科
循環器内科学分野 教授

当センターの役割は、東北大学病院内での臨床研究・試験を推進することはもちろん、東北大学全体のライフサイエンス開発研究を計画から実施の段階まで幅広く支援し、臨床応用につなげることにあります。東北大学・東北地方における臨床研究の中核として地域の各医療機関とも連携しながら役割を果たしていきたいと思っております。皆様のご理解とご協力をどうぞ宜しくお願い申し上げます。

本人の研究課題／専門領域等

1.虚血性心臓病・動脈硬化 2.血管生物学(特に血管内皮) 3.心不全・肺高血圧症 4.循環器先端医療開発(低出力体外衝撃波治療、超音波血管新生治療等) 5.大規模臨床研究(心不全・虚血性心臓病等)

副センター長／臨床研究ネットワーク部門



副センター長／
臨床研究ネットワーク部門長(兼任)
青木 正志
東北大学大学院 医学系研究科
神経内科学分野 教授

東北地方における「東北トランスレーショナルリサーチ拠点形成ネットワーク(TTN)」の展開や、全国組織であるARO 協議会や国立大学病院臨床研究推進会議、臨床研究中核病院連絡会などにも参加して、各アカデミアの臨床試験推進組織と連携しています。さらには海外アカデミアとのネットワーク構築により、国際的にも活躍できる人材の育成をしていく所存です。

本人の研究課題／専門領域等

筋萎縮性側索硬化症および遺伝型ミオパチーなどの希少疾患の病態解明。東北大学病院にて希少疾患のファーストインヒューマン試験を医師主導治験等で実施。

副センター長／開発推進部門



副センター長／開発推進部門長
池田 浩治
東北大学病院
臨床研究推進センター 特任教授

開発推進部門はシーズの窓口、進捗管理、非臨床試験の助言を担当しています。東北大学の学内外問わず、臨床研究推進センターでの支援を希望する全シーズの窓口となり、シーズの概要、進捗状況等を把握することにより、支援シーズの交通整理を行います。シーズの実用化において最も重要である開発戦略の策定を支援します。

本人の研究課題／専門領域等

レギュラトリーサイエンス
医療機器開発
橋渡し研究

知財部門



部門長
外越 康之
東北大学病院
臨床研究推進センター 特任教授

知財部門では、臨床研究推進センターの各研究シーズに対して、発明の発掘および抽出、国内外での活用を見据えた戦略的な権利取得と維持管理を本学産学連携機構知財産部と連携して実施しています。また、保有する知的財産権を積極的に活用し企業への技術移転あるいは起業などの支援を行うことで、各研究シーズの実用化を強力にサポートしてまいります。

本人の研究課題／専門領域等

知的財産

情報政策部門



部門長
白戸 崇
東北大学病院
臨床研究推進センター 特任准教授

情報政策部門は、積極的なアプローチにより国および地方公共団体等とのコミュニケーションを確保し、政策・予算等の情報をタイムリーに収集し、いち早く共有します。また、研究開発の予算獲得に向けて、研究規模に応じたマッチング及び予算の採択率を向上させるための資料作成支援等を実施します。さらに、必要に応じ大学本部と連携しながら精度の高い情報収集等を行います。

本人の研究課題／専門領域等

循環器内科学

臨床研究実施部門／臨床研究安全管理部門



床研究実施部門長／
臨床研究安全管理部門長(兼任)
石井 智徳
東北大学病院
臨床研究推進センター 特任教授

臨床研究実施部門は、臨床研究業務室、臨床研究事務室より構成され、治験を含む臨床研究全般の円滑な実施支援、臨床研究の品質向上を使命としています。倫理的、科学的な臨床研究を安全にかつ高品質で実施するとともに、手続きの簡素化を図り、患者さん、依頼者、臨床医など、研究試験に関係するすべての人々にとって“やさしい”環境整備に努めます。

本人の研究課題／専門領域等

リウマチ膠原病、臨床免疫学

広報部門



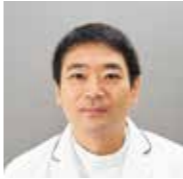
部門長
中澤 徹
東北大学大学院 医学系研究科
眼科学分野 教授

広報部門のミッションは、センター内外の情報のハブとして臨床試験の情報共有や治験、開発、教育活動の活性化を促し、東北大学から世界に向けた情報の発信を行うことにより、臨床研究の適切な推進、広報活動を行うことにあります。研究成果を社会実用化する橋渡しとして、この研究分野をグローバルに推進できる広報活動に努めてまいります。

本人の研究課題／専門領域等

眼科、神経保護治療、緑内障、ナノ点眼、バイオマーカー探索、再生医療

PET 臨床研究ユニット



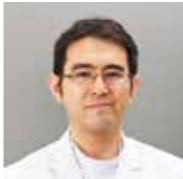
ユニット長
高瀬 圭
東北大学大学院 医学系研究科
放射線診断学分野 教授
サイクロトロンセンター出張診療所長

PET臨床研究ユニットは、青葉山キャンパスにあるサイクロトロン・ラジオアイソトープセンター(CYRIC)の核医学・核薬学研究所、放射線管理研究部と大学病院内PETグループ(放射線診断科、放射線部、薬剤部、機能薬理学分野など)との密接な連携により、PET分子イメージングによる臨床試験を活発に行っています。

本人の研究課題／専門領域等

放射線診断学、インターベンショナルラジオロジー

臨床試験品質保証室



室長
井上 彰
東北大学大学院 医学系研究科
緩和医療学分野 教授

臨床試験品質保証室は、治験を含む各種臨床試験・臨床研究の質を担保することを目的とした部門です。臨床研究推進センターから独立した部門として、個々の臨床研究がGCPや倫理指針および実施計画書・手順書を遵守していること、関連する法規制に従っていること、システムが適切に構築されていることなどを第三者的に監査します。

本人の研究課題／専門領域等

緩和医療学、臨床腫瘍学

教育部門



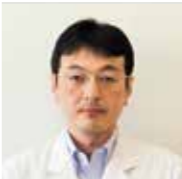
部門長
奈良 正之
東北大学病院
臨床研究推進センター 特任准教授

臨床研究推進センターでは、臨床研究、臨床試験、そして医師主導を含む治験を高いレベルで行う体制をめざしております。その遂行上欠かせない人材育成を担当します。医学系研究科の大学院コースに関わって若手人材(大学院生)の教育を担うとともに、データセンターおよび試験物製造管理、臨床試験の管理運営に関して指導できる人材を育成します。

本人の研究課題／専門領域等

呼吸器内科学、総合医療学、医学教育

医療情報部門



部門長
中山 雅晴
東北大学大学院 医学系研究科
医学情報学分野 教授
東北大学病院 メディカルITセンター 部長

医療情報部門は、臨床研究を円滑に進めるためのシステムづくりに貢献します。具体的には、治験・臨床研究支援システムおよびデータベースの構築、さらに電子カルテや各診療科データとの連携基盤の確立を行います。臨床医の負担なく研究へ繋がるデータ提供が可能になり、研究成果が最終的に日常臨床に還元されるような環境(from bedside to bench and back to bedside)整備を目指します。

本人の研究課題／専門領域等

医療情報学、循環器内科学

再生医療ユニット



ユニット長
後藤 昌史
東北大学大学院 医学系研究科
創生応用医学研究センター
移植再生医学分野 教授

細胞治療における細胞プロセッシング工程におきましては、医薬品の製造と同じように、安全性や品質を担保するために細胞プロセッシングセンター(CPC)の活用が必須です。再生医療ユニットは、GMP対応のCPCの運営・管理・作業補助を介して、先端細胞治療や再生医療の実用化を試みる研究者の支援を行います。

本人の研究課題／専門領域等

脾臓移植や肝細胞移植などの細胞移植療法
再生医療

副センター長／バイオデザイン部門



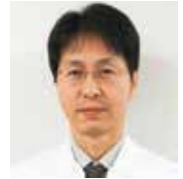
副センター長／
バイオデザイン部門長(兼任)
富永 悌二
東北大学大学院 医学系研究科
神経外科学分野 教授

バイオデザイン部門は、Welcome to Bed Side & Brain Stormingを基本としています。企業の方、他分野の研究者の方、学生の方、官庁の方、どなたにでも門戸を開き、ブレインストーミングの中から研究シーズ開発に努めます。グローバルな視野の中で東北大学がもつ医療資源・研究資源を共有し、医療機器・臨床研究を推進するWin-Win partnerを募集中です。

本人の研究課題／専門領域等

脳神経外科

副センター長



副センター長
福本 敏
東北大学大学院 歯学研究科
小児発達歯科学分野 教授

東北大学病院での臨床研究の推進の為に、基礎研究からのシーズ探索や、関連職種との連携促進、研究デザインの提案等、各部署と連携しながら貢献していく所存です。また東北大学あるいは東北地区から発信できる革新的な治療開発のために、各医療機関や全国の研究施設とも綿密に連携しながら尽力していきたいと考えております。

本人の研究課題／専門領域等

小児歯科、発生生物学・再生医学

国際部門



部門長
鈴木 由香
東北大学病院
臨床研究推進センター 特任教授

国際部門は、学内外のシーズ開発およびそのグローバルな開発・実用化を、海外ARO拠点との連携、海外規制状況の調査、国際共同治験実施に向けて海外標準の整理・教育、国内シーズの海外展開へのサポート、海外シーズの国内導入に関する相談等を通してお手伝いします。グローバル開発の御関心のある方、特に、国際共同治験、海外シーズ・製品の日本への導入、海外への輸出等、国際関係については、何でもご相談ください。

本人の研究課題／専門領域等

レギュラトリーサイエンス
開発、国際業務(医療機器領域)

プロトコル作成支援部門



部門長
高野 忠夫
東北大学病院
臨床研究推進センター 特任教授

プロトコル作成支援部門では、リサーチ・クエスト・研究計画の初期段階からコンサルテーションを行っています。研究責任者のみならず関連部門とも積極的に連携し、各種法令や指針に添っていることはもちろんのこと、その戦略性、実施可能性、結果が与えるインパクトなどを考慮した「良いプロトコル」を作成するための支援を行っています。

本人の研究課題／専門領域等

婦人科腫瘍学
臨床研究

国際部門、東京分室を新設しました

オープンイノベーション、パイプライン強化、人材育成、臨床試験推進において国際競争力のある開発創出と人材育成を目指し、2017年に国際部門を新設しました。また、その拠点として東京分室を設置し、関東圏における開発相談体制の強化、他拠点シーズ支援拡大、企業との連携強化、シーズ開発力強化を進めてまいります。

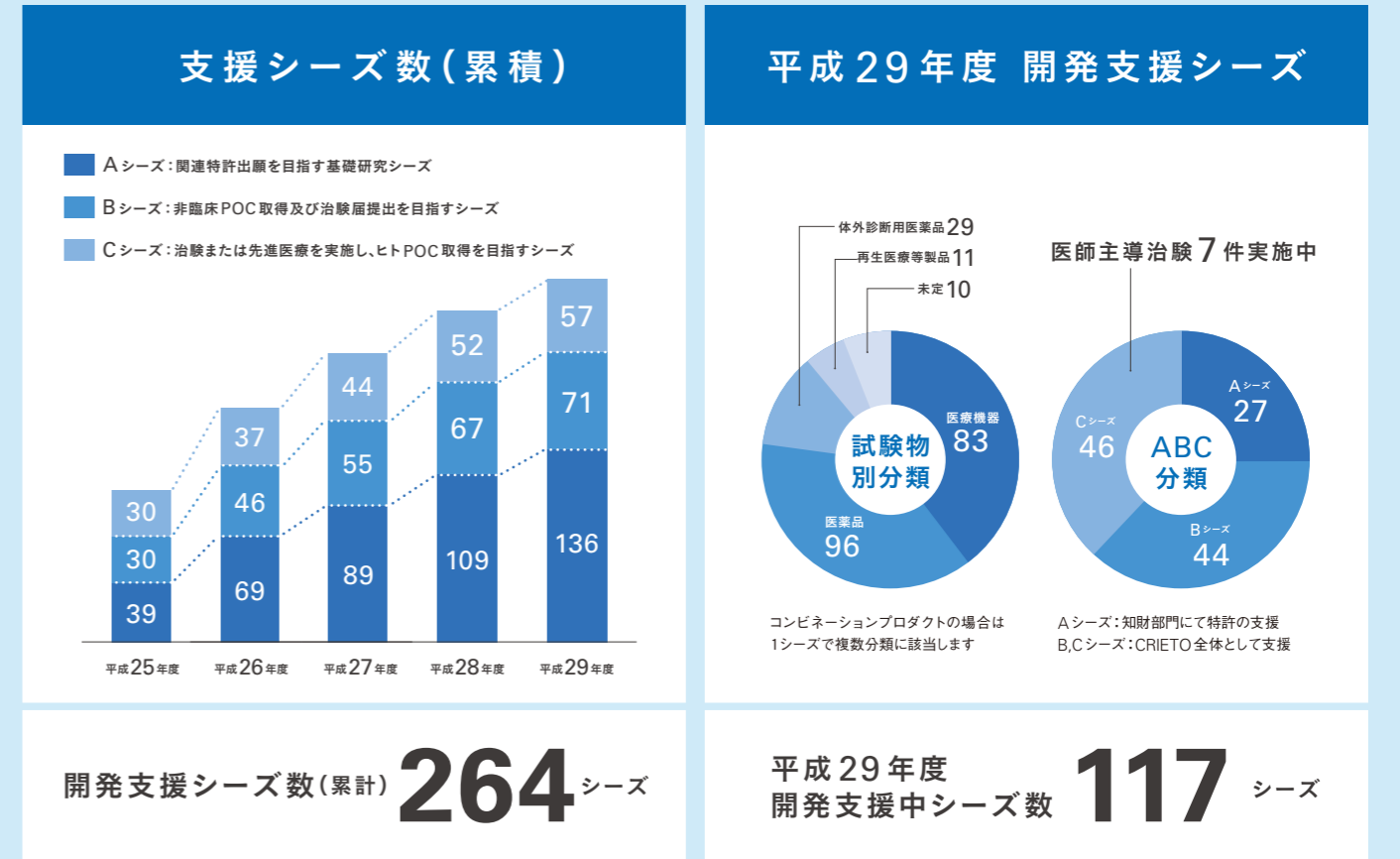
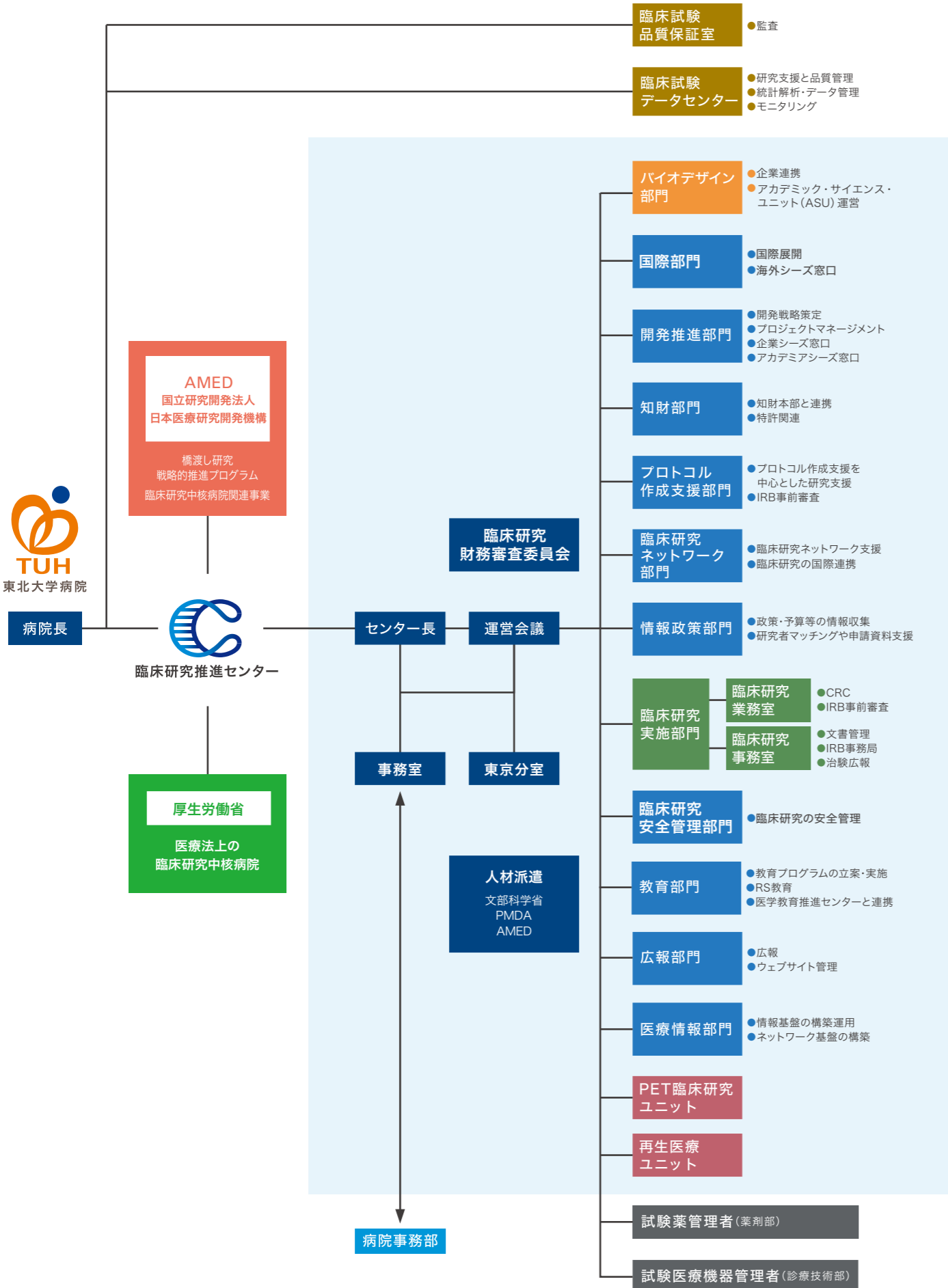
東京都中央区日本橋本町2丁目3-11
日本橋ライフサイエンスビルディング 607号室
TEL:03-3273-3601
E-mail:global@crieto.hosp.tohoku.ac.jp

アクセス



- 東京メトロ銀座線・半蔵門線
「三越前」駅 A6出口より徒歩3分
- JR総武線
「新日本橋」駅 5番出口より徒歩2分
- JR山手線・京浜東北線・中央快速線
「神田」駅 南口より徒歩11分、
「東京」駅 日本橋口より徒歩13分





医師主導治験実施例

超音波を用いた革新的非侵襲性血管新生療法の開発

開発責任者 下川 宏明

東北大学大学院 医学系研究科 循環器内科学分野 教授

N-アセチルノイラミン酸の薬物動態の検討及び第II/第III相試験の開始

開発責任者 青木 正志

東北大学大学院 医学系研究科 神経内科学分野 教授

難治性潰瘍を伴う強皮症、混合性結合組織病、全身性エリテマトーデスに対する低出力体外衝撃波治療法

開発責任者 石井 智徳

東北大学病院 臨床研究推進センター 特任教授

ハイドロキシアパタイト厚膜形成による新規歯科治療システムの開発と臨床応用

開発責任者 佐々木 啓一

東北大学大学院 歯学研究科 口腔システム補綴学分野 教授

IVRによる高血圧根治術副腎静脈サンプリング技術を応用した原発性アルドステロン症の低侵襲治療

開発責任者 高瀬 圭

東北大学病院 放射線診断科 教授

低侵襲・高効率な歯周治療実現のための局所制御型ラジカル殺菌治療器の開発

開発責任者 菅野 太郎

東北大学大学院 歯学研究科 分子・再生歯科補綴学分野 助教